

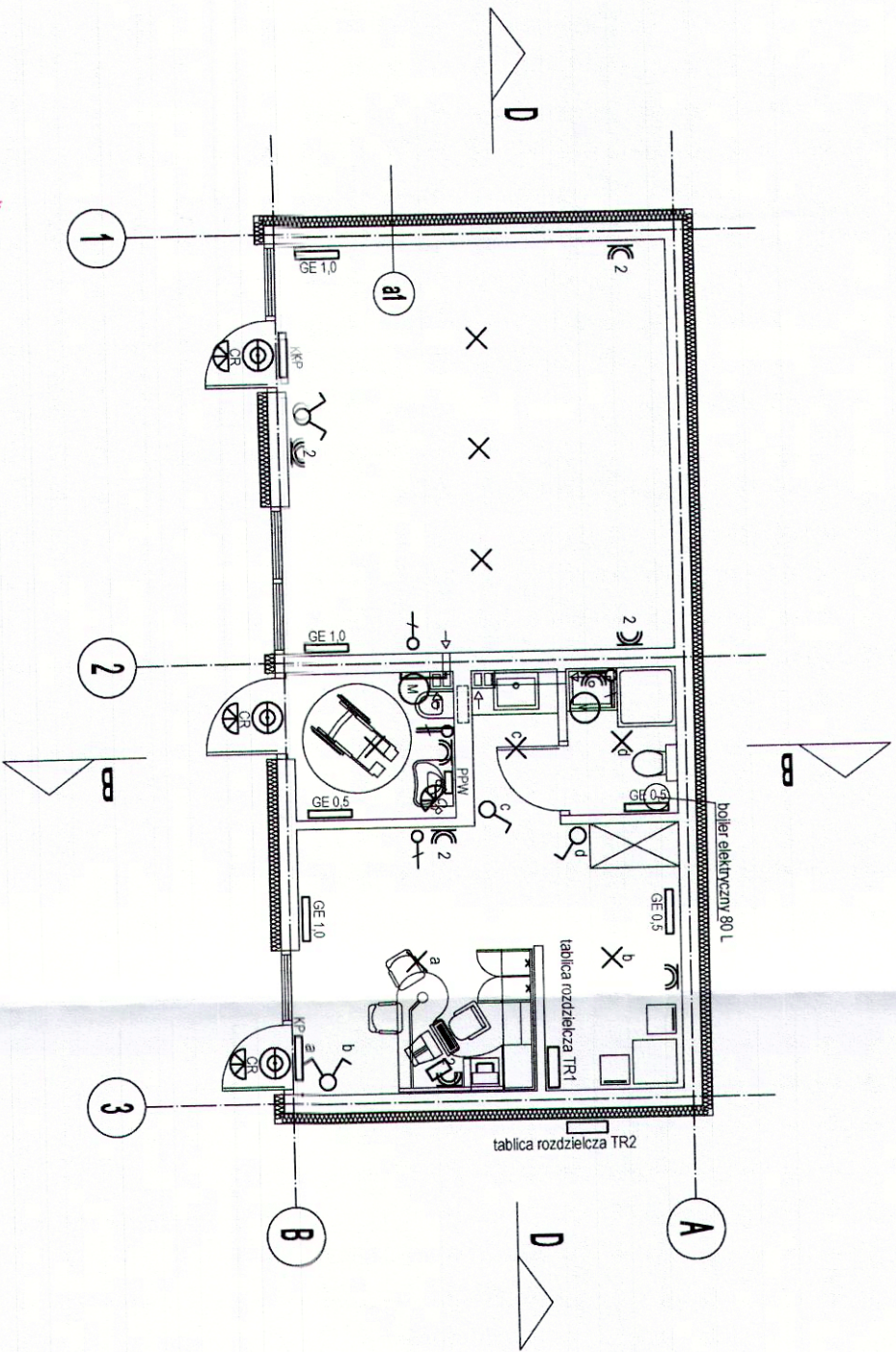
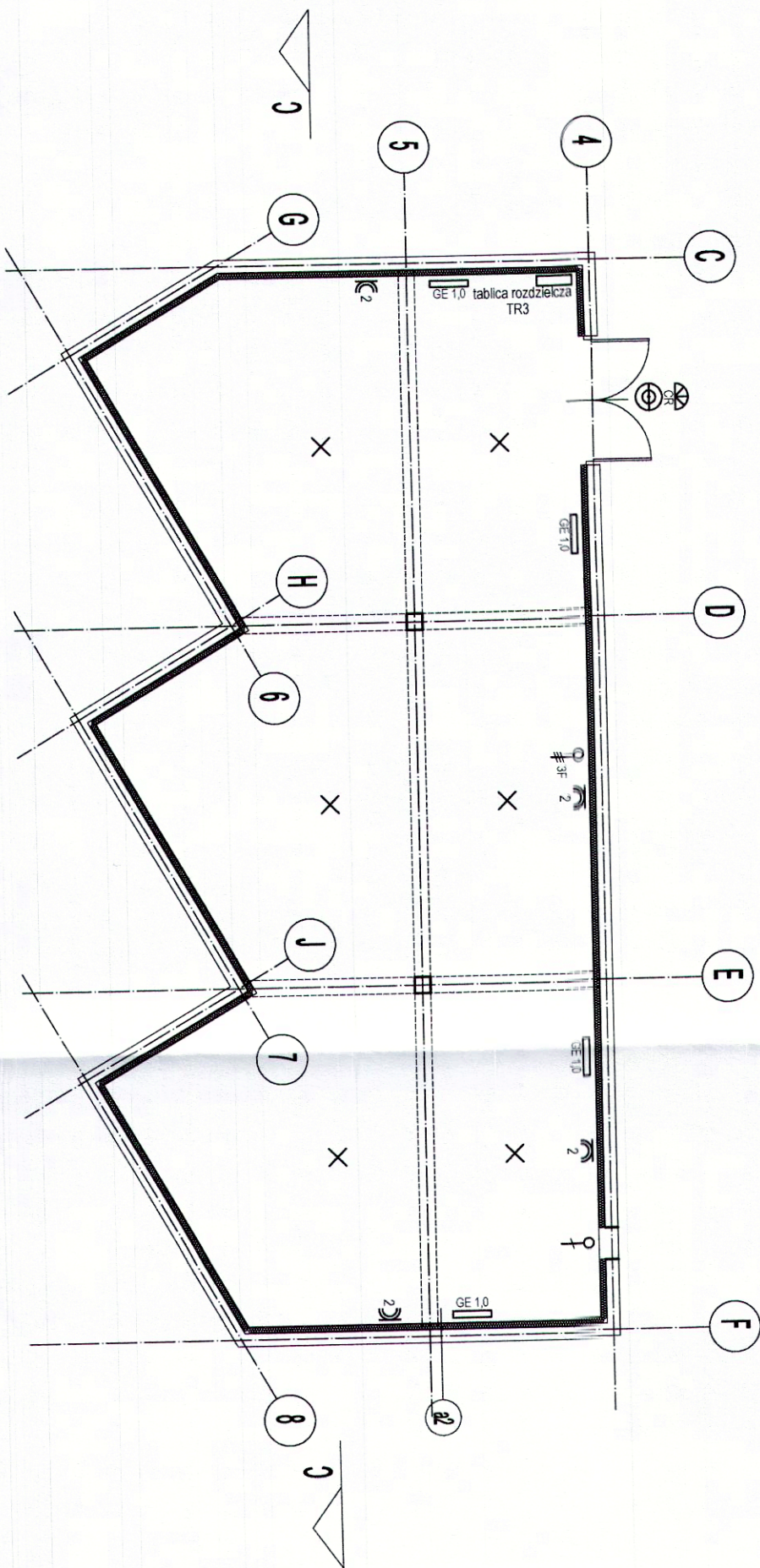
UWAGA:

STAROSTWO POWIATOWE

- Projekt architektoniczny rozpatrywać łącznie z projektem konstrukcji i projektem branżowymi.
- Ze względu na złożoność projektu wszystkie elementy konstrukcyjne należy czytać z projektu konstrukcyjnego.
- Wszystkie wymiary/wielkości zweryfikować na budowie.
- Nie należy odmierać wymiarów z rysunku ani też używać go jako szablonu.
- W przypadku stwierdzenia jakichkolwiek niezgodności należy bezwzględnie zwrócić się do projektanta lub inwestora celem uzyskania wyjaśnień lub projektu zamiennego.
- Wszystkie elementy instalacji należy wykonywać według rysunków branżowych.
- Wszystkie zmiany wprowadzone bez zgody projektanta naruszają prawa autorskie.

OZNACZENIA

- ŁĄCZNIK JEDNOBIEGUNOWY
- ŁĄCZNIK JEDNOBIEGUNOWY ŚWIECNIKOWY
- GNIAZDO PODTYNKOWE POJEDYŃCZE
- GNIAZDO WTYCZKOWE PODWÓJNE
- OPRĄMA OŚWIETLENOWA
- OPRĄMA OŚWIETLENOWA, ZEWNĘTRZNA IP67, 230V
- WYPUST ZASILAJĄCY
- WYPUST ZASILAJĄCY 3 FAZOWY
- WENTYLATOR KANAŁOWY 20W, 230V
- CZUJNIK RUCHU
- GRZEJNIK ELEKTRYCZNY
- PRZEPŁYWOMY PODRZEWIAJĄCY WODY
- KURTYNA POWIETRZNA



Główny Projektant

FELBUD USŁUGI PROJEKTOWE I OGÓLNOBUDOWLANE MARIUSZ FELIŃCZAK
97-200 TOMASZÓW MAZ. UL. ŚW. ANTONIEGO 55, TEL. 505 08 09 09

Projekt
BUDOWA PUNKTU SELEKTYWNEJ ZBIÓRKI ODPADÓW KOMUNALNYCH
W RAMACH BUDOWY ZINTEGROWANEGO SYSTEMU GOSPODARKI ODPADAMI
W TOMASZOWIE MAZOWIECKIM - ELEMENTU GOZ

Adres inwestycji
Tomaszów Mazowiecki, ul. Henrykowska2/4
Działka nr 6/3, 6/6, obręb 5

Inwestor
Zakład Gospodarki Wodno-Kanalizacyjnej Sp. z o.o.
97-200 Tomaszów Mazowiecki, Ul. Kępa 19

Branża
ELEKTRYCZNA

Faza
PUNKT SELEKTYWNEJ ZBIÓRKI ODPADÓW KOMUNALNYCH
WRAZ ZE SCIEŻKĄ EDUKACYJNĄ

Rysunek
INSTALACJA ELEKTRYCZNA - RZUT INŻ. Paweł K. 1/00

Projektant:
mgr inż. Tomasz Felińczak
Nr 574-10220/22176
Sprawdzający:
Nr 574-10220/22176